



POUR UNE STRATEGIE DEPARTEMENTALE D'INCLUSION NUMERIQUE

Journée de lancement

11 Octobre 2017

Ouverture par
Jean-Jacques LASSERRE

Président du conseil départemental
des Pyrénées-Atlantiques

Enjeux de l'inclusion numérique

Jean DEYDIER

Directeur de WeTechCare et
d'Emmaüs Connect

Le besoin d'inclusion numérique est une réalité qui concerne aujourd'hui plus d'un tiers des Français

32%

DES FRANÇAIS* DECLARENT NE PAS
ETRE EN CAPACITE DE REALISER SEULS
LEURS DEMARCHES EN LIGNE

+ 5 millions

DE PERSONNES EN FRANCE QUI
CUMULENT DIFFICULTES D'INSERTION
ET EXCLUSION NUMERIQUE

Qui sont-ils ?



Sans domicile



Seniors



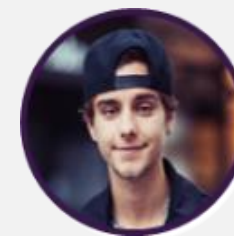
Migrants



Familles en difficulté
Travailleurs pauvres



Demandeurs
d'emploi



Jeunes en
insertion

* De plus de 18 ans

3 principaux facteurs expliquent ce phénomène d'exclusion numérique, et son impact sur les différentes populations

ACCÈS DIFFICILE
AUX ÉQUIPEMENTS
ET/OU AUX CONNEXIONS

COMPÉTENCES
NUMÉRIQUES INSUFFISANTES
OU INEXISTANTES

MÉCONNAISSANCE
ET/OU PEUR FACE
AUX NOUVELLES TECHNOLOGIES

Des facteurs accentués
en fonction de...



De l'âge



Du diplôme



Des revenus



De la situation
géographique

S'emparer du sujet ensemble par la mise en réseau

MUTUALISER

LES COMPÉTENCES,
EXPERTISES ET
CAPACITÉS DE TOUS

Pour proposer un
accompagnement...



Adapté au besoin

CLARIFIER

LES RÔLES DES DIFFÉRENTES
STRUCTURES POUR SAVOIR
QUI FAIT QUOI



Simple à trouver

ENGAGER

UN PLUS GRAND NOMBRE
DE STRUCTURES ET
D'AIDANTS



De proximité

Table ronde

Thierry LESCURE

Directeur territorial - Pôle emploi

Fabien TULEU

DGA Solidarités Humaines – CD64

Frédéric NIETO

DGA Territoires, Education et Vivre Ensemble – CD64

**Mission d'appui pour
construire un réseau
départemental
d'inclusion**

Table ronde

Céline JAURIBERRY

ADGA Solidarités Humaines – CD64

Camilo ARIAS-GOETA

WeTechCare

Yamini YOGANANTHAN

WeTechCare

Amalia MARTINEZ

Usages numériques - CD64

Mobiliser et mettre en capacité d'agir un réseau d'accompagnement massif pour les publics en difficulté numérique

Etape 1 : Diagnostic terrain

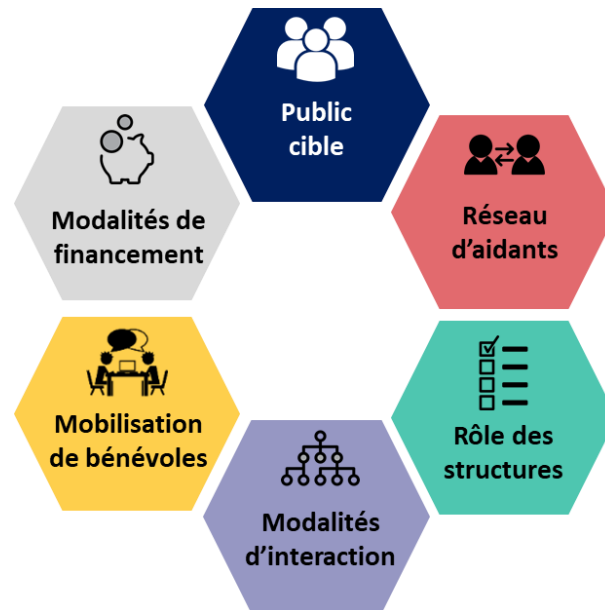
- Qualification des besoins et des capacités des structures pour construire un réseau départemental d'inclusion numérique

Etape 2 : Co-construction du réseau d'inclusion numérique

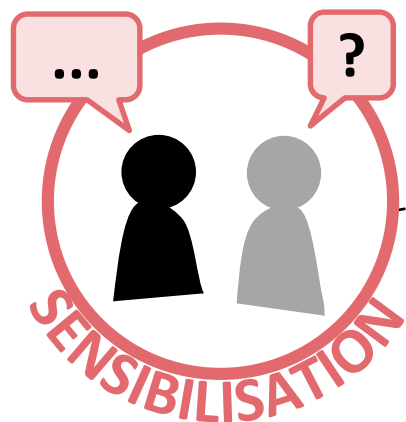
- Définition des modalités de gouvernance, de coordination, d'animation, de formation et de communication autour du réseau
- Proposition d'un plan d'expérimentation

Etape 3 : Expérimentation et mise à disposition d'outils

- Mise en œuvre de l'expérimentation sur les territoires pilotes
- Mise à disposition d'outils via la plateforme Les Bons Clics
- Bilan de l'expérimentation
- Déploiement sur l'ensemble du département



Les Bons Clics propose aux aidants de sensibiliser, évaluer, orienter et accompagner les publics de manière adaptée



Engager l'utilisateur



Évaluer son niveau
d'autonomie
numérique



Lui apporter une solution
d'accompagnement



L'assister
Le former
Le rassurer

Echanges avec la salle