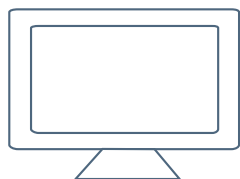
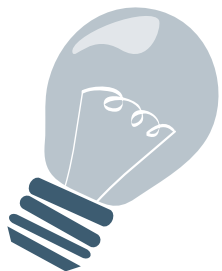


# PASSJOB

[compétences de base pour l'emploi]

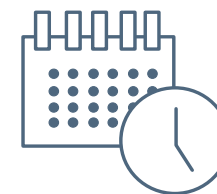


X 6

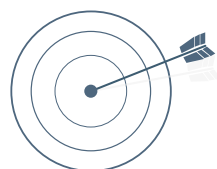
DEMANDEURS D'EMPLOIS



1 CHÉQUIER / PERS.  
= 10 PASS NUMÉRIQUES



3 X 2 HEURES

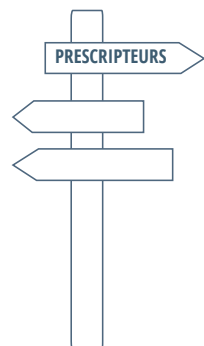


ACQUÉRIR LES COMPÉTENCES NUMÉRIQUES DE BASE POUR POUVOIR  
INTÉGRER LES ATELIERS NUMÉRIQUES DE PÔLE EMPLOI



COMPÉTENCES NUMÉRIQUES DE BASE :

- (re)découverte de l'environnement windows
- clavier/souris
- navigation web (onglets, barre d'adresse, url, moteur de recherche...)
- messagerie électronique et pièces jointe
- sécurité et formulaires



PÔLE EMPLOI



LOCAUX DE PÔLE EMPLOI  
LOCAUX DU COLLECTIF SOCIAL WEB  
CYBER-BASE LACQ-ORTHEZ  
MAULÉON

...