

LA FIBRE DESSINE DE NOUVEAUX



EN PYRÉNÉES-ATLANTIQUES

Essaimage de la démarche départementale d'inclusion numérique
SDSEI Haut Béarn | Communautés de Communes du Haut-Béarn et de la Vallée d'Ossau
Troisième rencontre des acteurs de l'inclusion numérique du territoire

A distance – 29 janvier 2021



POUR UN DÉPARTEMENT
100% FIBRE

LA FIBRE
64

ORDRE DU JOUR

14h-14h15

1. Introduction, recontextualisation, infos et actus générales, tour de table rapide

14h15-15h15

2. Croisons les pratiques : deux structures du [futur] réseau nous parlent de leurs actions en faveur de l'inclusion numérique

- **Centre Social Là-Haut | Les Jardins de Fred**
- **Maison des Services de la Vallée d'Ossau**

15h15-16h30

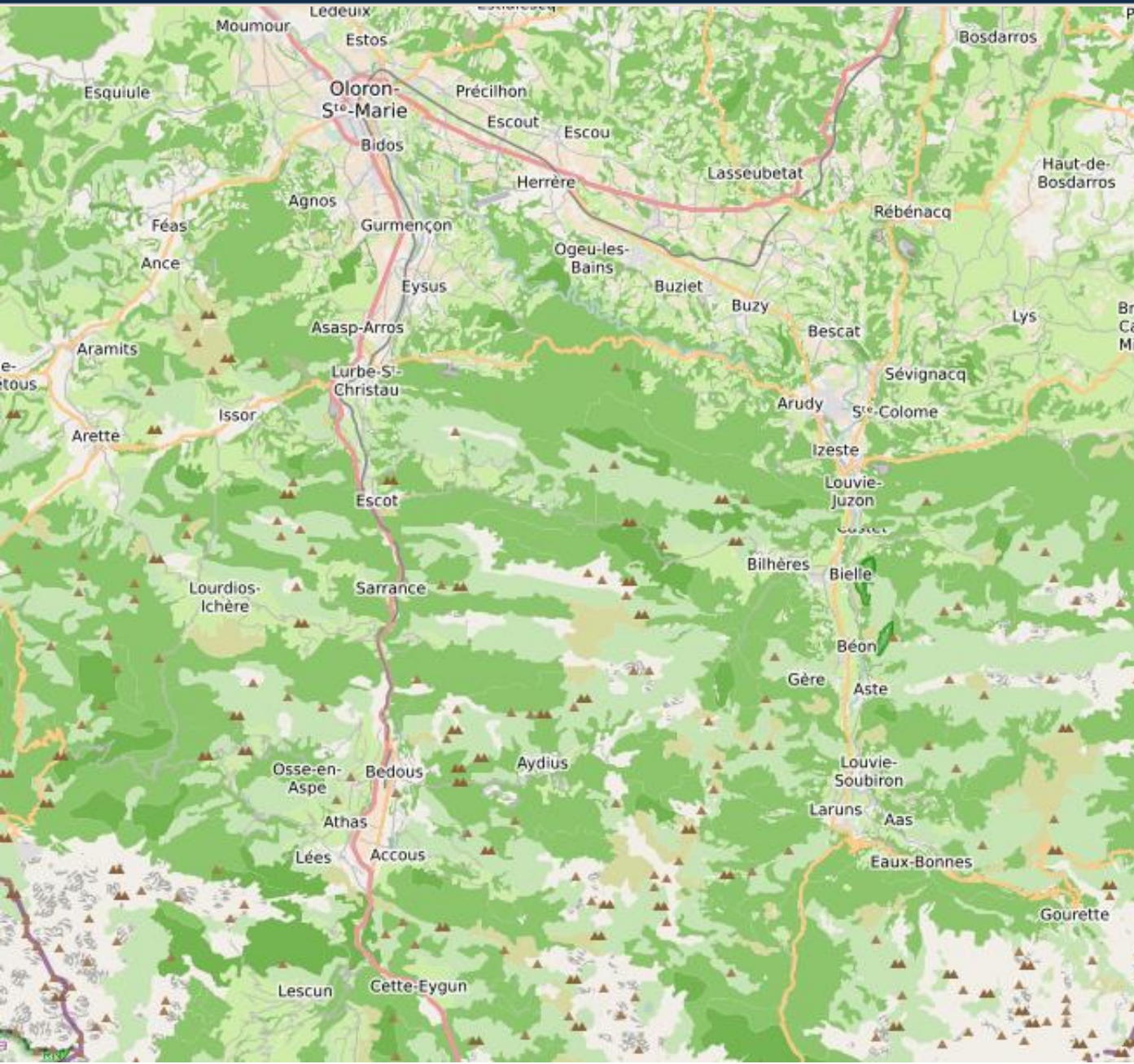
3. Ateliers thématiques

- **Et si on auto-réalisait des portraits d'acteurs ?**
- **Et si on organisait une webconférence sur le numérique ?**

14h-14h15

Partie I

- 1. Introduction, recontextualisation, tour de table, infos et actus générales**



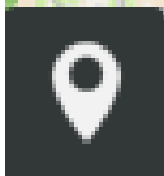
En guise de table ronde,

Créons la carte géographique du groupe...

http://umap.openstreetmap.fr/fr/map/reseau-inclusion-numerique-haut-bearn_552881



1. Cliquez sur le crayon en haut à droite de votre écran



2. Cliquez sur l'icône « Ajouter un marqueur »

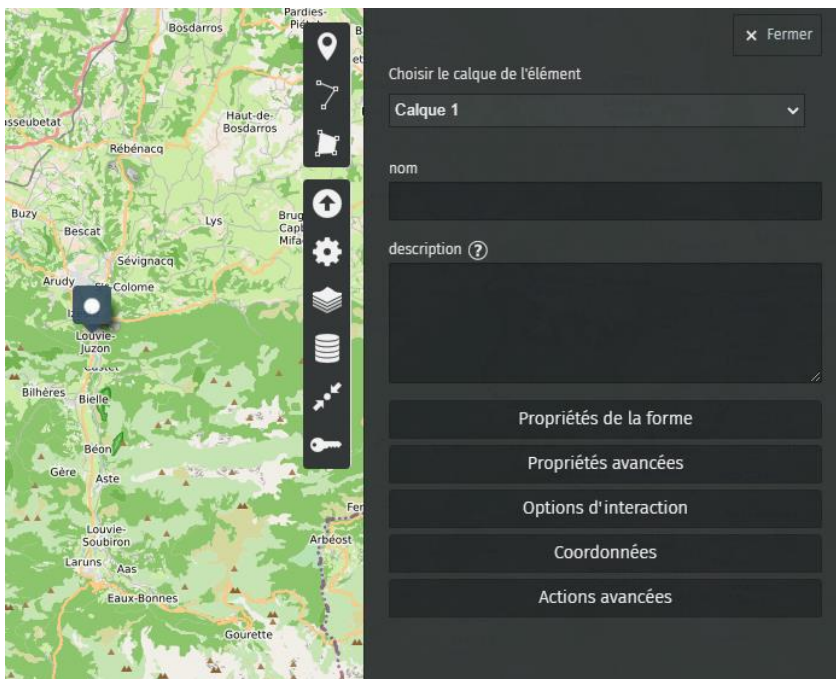
3. Placez votre curseur sur votre lieu d'activités

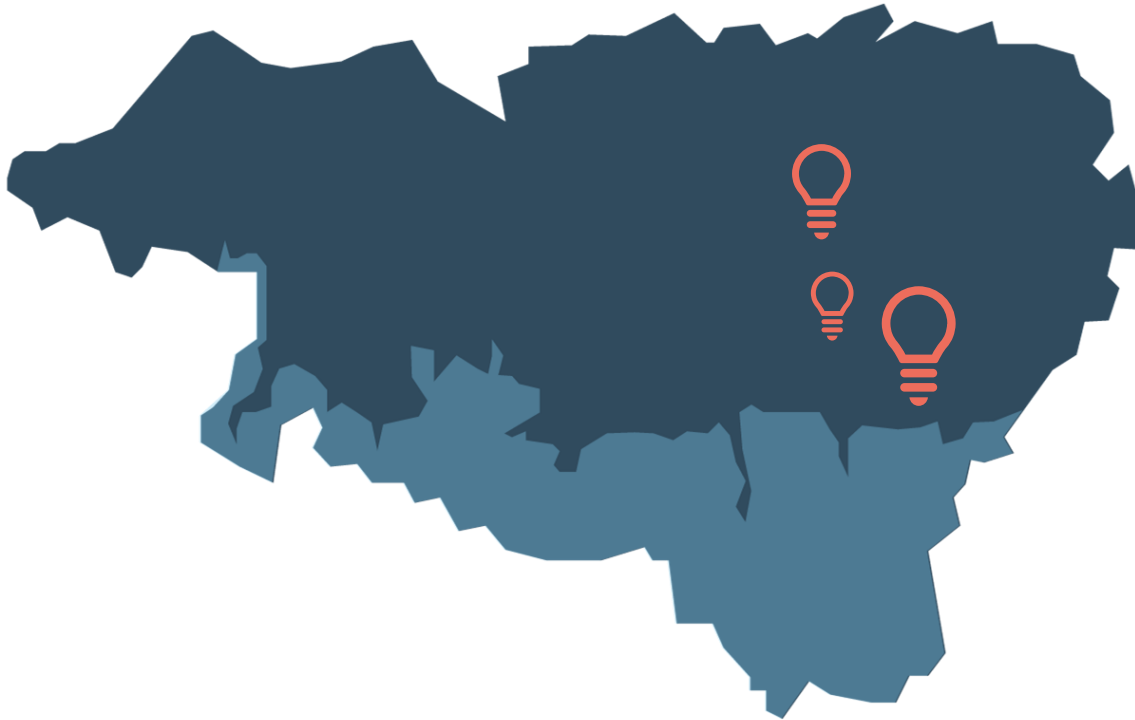
4. Saisissez vos informations dans le volet qui s'ouvre à droite

5. Cliquez sur Enregistrer

Annuler

Enregistrer





Au niveau du Haut Béarn...

- Des ateliers Pass Numériques passés... et à venir sur Oloron-Sainte-Marie
- [Les parcours de formation aux compétences numériques clés](#) à Arudy
- [L'HSP socle](#) à Arudy et Oloron

Au niveau départemental

- [Les ateliers de médiation numérique par La Fibre64](#)
- Les opportunités du Plan France Relance

14h15-15h15

Partie II

Croisons les pratiques : deux structures du [futur] réseau nous parlent de leurs actions en faveur de l'inclusion numérique



Monique Narbeburu

Centre Social Là-Haut | Les Jardins de Fred
25 place Saint-Pierre 64400 Oloron ste marie

Accompagnement des bénéficiaires du RSA dans leurs parcours d'insertion sociale et/ou professionnelle.



jardindefred@orange.fr



Maison des services de la vallée d'Ossau

5 place de la mairie à Laruns

2 avenue des Pyrénées à Arudy

La Maison de services au public (MSAP) de la Vallée d'Ossau a pour mission d'accompagner les usagers dans leurs démarches administratives : emploi, retraite, santé, logement, accès au droit... Elle propose également des ordinateurs et accès à internet avec accompagnement si besoin et des cours informatiques.



maison.services@cc-ossau.fr

15h15-16h30

Partie III

Ateliers thématiques

ATELIER 1-Et si on auto-réalisait des portraits d'acteurs ?



10 minutes en sous-groupe

1

En binôme, choisissez 3 questions parmi les questions suivantes et faites une interview croisée avec votre binôme d'atelier.

<http://bit.ly/IN-HB-rencontre3-atelier1>



20 minutes en groupe complet

2

En groupe complet, retour sur les questions choisies par chaque groupe pour bâtir une trame d'interview pour la réalisation de portraits d'acteurs.

RÉPERTOIRE DES ACTEURS DE L'INCLUSION NUMÉRIQUE
RÉSEAU LOCAL D'INCLUSION NUMÉRIQUE HAUT BÉARN

INFORMATIONS PRATIQUES

Nom de la structure :
Type de structure :
Adresse :
Tél. :
Mél. :
Site web :
Compte(s) réseaux sociaux :

DESCRIPTION DE L'ACTIVITÉ DE LA STRUCTURE

CONDITIONS D'ACCÈS ET TARIFS APPLIQUÉS

PUBLIC ACCUEILLI

TYPE D'ACCOMPAGNEMENT NUMÉRIQUE PROPOSÉ Collectif Individuel

Orientation uniquement Accès. Précisez le type d'équipement et la connexion :
 Assistance (faire pour) Médiation (apprendre à faire)
 Diagnostic des besoins numériques Médiation itinérante
 Accompagnement (faire avec) Formation (apprendre à faire + certification)

VOTRE ACCOMPAGNEMENT CONCERNE :

Utilisation de services d'accès aux droits ou d'insertion professionnelle
 Découverte des compétences de base
 Culture numérique
 Autre. Précisez :

Retour sur les fiches acteurs

Les fiches reçues | Le répertoire à ce jour

Prochaines étapes :

une rencontre #4 à caler

LA FIBRE DESSINE DE NOUVEAUX



EN PYRÉNÉES-ATLANTIQUES

inclusion-numerique@lafibre64.fr

<https://inclusion-numerique.lafibre64.fr>



POUR UN DÉPARTEMENT
100% FIBRE

LA FIBRE
64