

LA FIBRE DESSINE DE NOUVEAUX



EN PYRÉNÉES-ATLANTIQUES

Essaimage de la démarche départementale d'inclusion numérique

SDSEI Est Béarn | Communautés de Communes des Luys en Béarn, Nord Est Béarn et Pays de Nay

Troisième rencontre des acteurs de l'inclusion numérique du territoire

A distance – 4 février 2021



POUR UN DÉPARTEMENT
100% FIBRE



ORDRE DU JOUR

9h30-9h45

1. Introduction, recontextualisation, infos et actus générales, tour de table rapide

9h45-10h45

2. Croisons les pratiques : deux structures du [futur] réseau nous parlent de leurs actions en faveur de l'inclusion numérique

- **Insertion Emploi Béarn Adour**
- **Communauté de Communes Est Béarn pour son partenariat avec Unis Cité**

10h45-12h

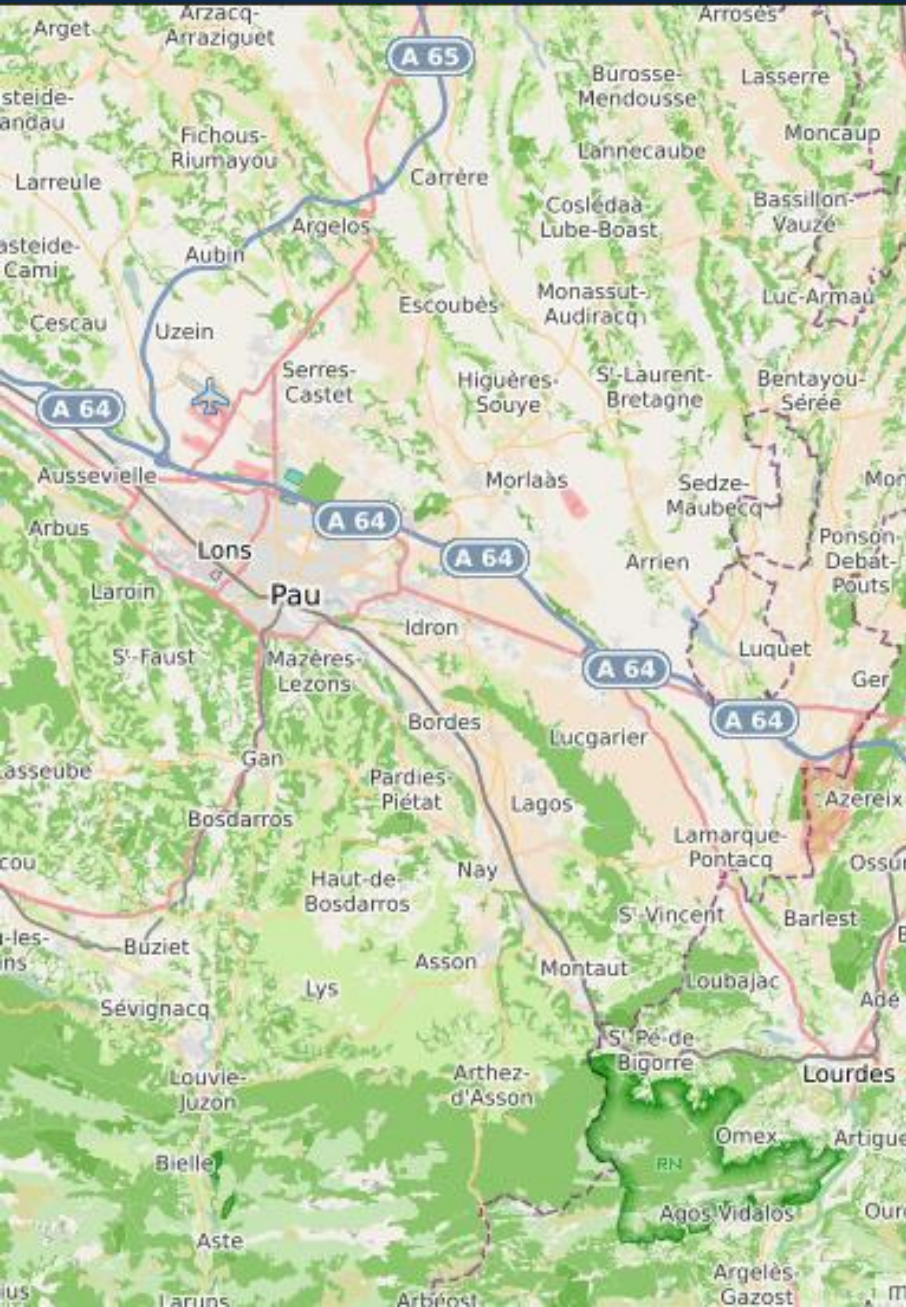
3. Ateliers thématiques

- **Et si on partageait nos bons plans Com'?**
- **Les valeurs communes du réseau : les publics cibles et le parcours d'autonomie numérique.**

9h30-9h45

Partie I

- 1. Introduction, recontextualisation, tour de table, infos et actus générales**



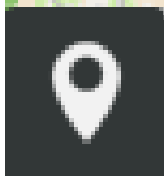
En guise de table ronde,

Créons la carte géographique du groupe...

http://umap.openstreetmap.fr/fr/map/carte-geographique-reseau-local-dinclusion-numeriq_554611



1. Cliquez sur le crayon en haut à droite de votre écran



2. Cliquez sur l'icône « Ajouter un marqueur »

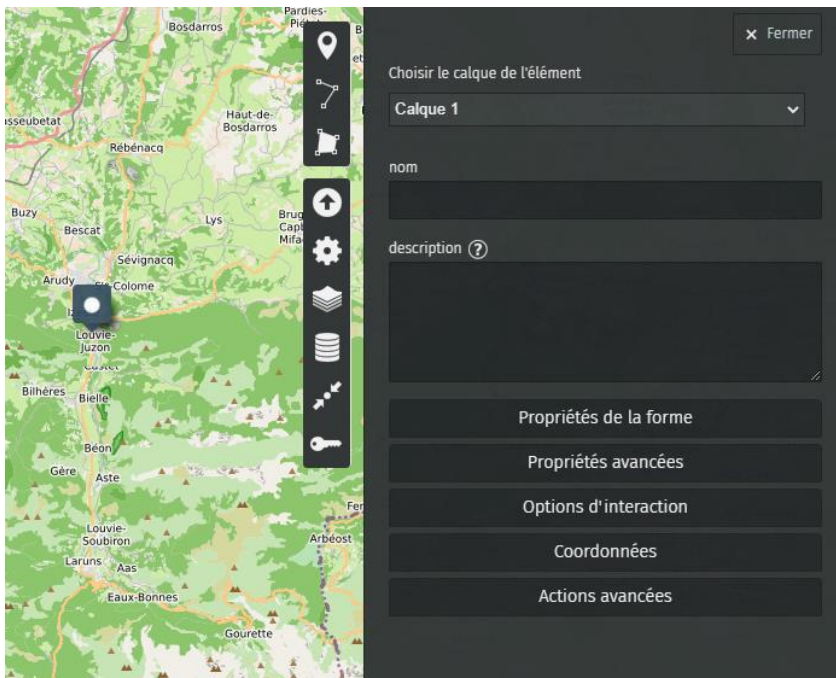
3. Placez votre curseur sur votre lieu d'activités

4. Saisissez vos informations dans le volet qui s'ouvre à droite

5. Cliquez sur Enregistrer

Annuler

Enregistrer





Au niveau du Est Béarn...

- Des ateliers Pass Numériques passés... et à venir sur Pontacq, Asson et Nay
- [L'HSP socle](#) à Nay, Morlàas et Arzacq

Au niveau départemental

- [Les ateliers de médiation numérique par La Fibre64](#)
- Les opportunités du Plan France Relance

9h45-10h45

Partie II

Croisons les pratiques : deux structures du [futur] réseau nous parlent de leurs actions en faveur de l'inclusion numérique



Olivier Jeunot & Christophe Vullo

Insertion Emploi Béarn Adour

Morlàas



christophevullo@ieba64.com



Anne Duniaud

Communauté de Communes Nord Est Béarn

Partenariat avec Unis Cité (programme Les Connectés)



espace.numerique@cc-nordestbearn.fr

10h45-12h

Partie III

Ateliers thématiques

ATELIER 1- Et si on partageait nos bons plans com ?

LA FIBRE
64

POUR UN DÉPARTEMENT
100% FIBRE



5/10 minutes

1



10/15 minutes

2



10 minutes

3

Sur le tableau en ligne ici :

<http://scrumbler.ca/IN-EB-rencontre3-atelier1>



**UTILISEZ LES POST-IT POUR
APPORTER VOTRE CONTRIBUTION AUX
DIFFÉRENTES RUBRIQUES**

**Retour sur les contributions
apportées**



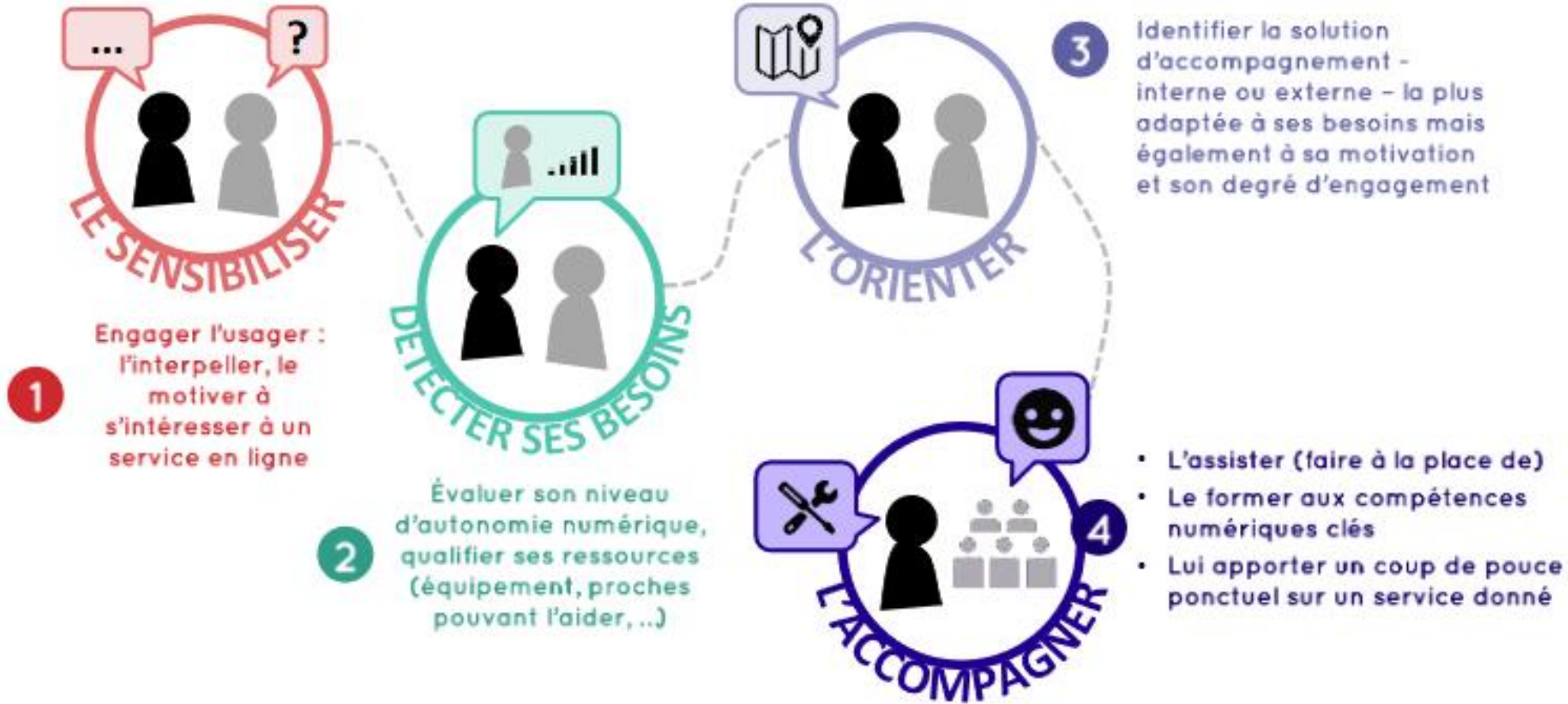
**SYNTHÈSE ET
CLASSEMENT**

Caler la suite pour avancer



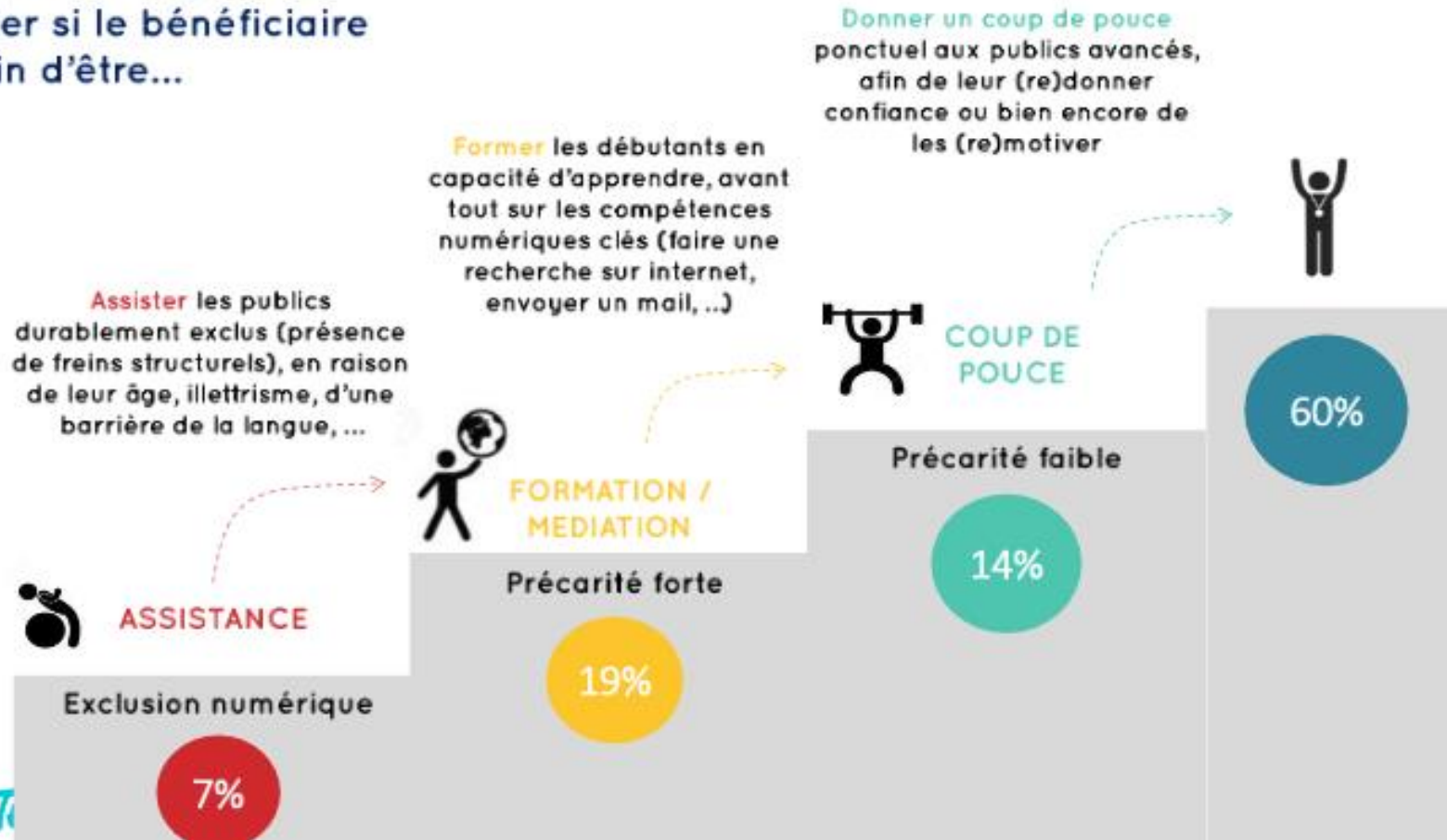
**LES PROCHAINES
ÉTAPES**

Les différentes étapes d'un parcours d'autonomie numérique



Focus sur les différentes modalités d'accompagnement

A partir d'un diagnostic, identifier si le bénéficiaire a besoin d'être...





10/15 minutes en sous-groupe

1

En binôme, choisir une thématique parmi les six proposées et répondre aux questions associées.

Groupe 1 : les publics

Groupe 2 : la phase de sensibilisation

Groupe 3 : la phase de détection

Groupe 4 : la phase d'orientation

Groupe 5 : la phase d'accompagnement

(faire pour/faire avec)

Groupe 6 : la phase d'accompagnement

(former)



20 minutes en groupe complet

2

En groupe complet, retour sur les travaux de groupe et synthèse

INFORMATIONS PRATIQUES

Nom de la structure :

Type de structure :

Adresse :


Tél. :

Mél. :

Site web :

Compte(s) réseaux sociaux :

Téléphone de la structure



Nom

Prénom

Mél.

Tél.

Observations

DESCRIPTION DE L'ACTIVITÉ DE LA STRUCTURE

PUBLIC ACCUEILLI

CONDITIONS D'ACCÈS ET TARIFS APPLIQUÉS

TYPE D'ACCOMPAGNEMENT NUMÉRIQUE PROPOSÉ

Collectif Individuel

- | | |
|--|--|
| <input type="checkbox"/> Orientation uniquement | <input type="checkbox"/> Accès. Précisez le type d'équipement et la connexion : <input type="text"/> |
| <input type="checkbox"/> Assistance (faire pour) | <input type="checkbox"/> Médiation (apprendre à faire) |
| <input type="checkbox"/> Diagnostic des besoins numériques | <input type="checkbox"/> Médiation itinérante |
| <input type="checkbox"/> Accompagnement (faire avec) | <input type="checkbox"/> Formation (apprendre à faire + certification) |

VOTRE ACCOMPAGNEMENT CONCERNE :

- Utilisation de services d'accès aux droits ou d'insertion professionnelle
- Découverte des compétences de base
- Culture numérique
- Autre. Précisez :

Retour sur les fiches acteurs

Les fiches reçues

Prochaines étapes :

une rencontre #4 à caler

LA FIBRE DESSINE DE NOUVEAUX



EN PYRÉNÉES-ATLANTIQUES

inclusion-numerique@lafibre64.fr

<https://inclusion-numerique.lafibre64.fr>



POUR UN DÉPARTEMENT
100% FIBRE

LA FIBRE
64